

# 整流输入数字端子扩展卡使用说明书

## IOV-D112

### 技术参数

IOV-D112 型整流输入数字端子扩展卡拥有的配置如下：

- ◆ 一路 24V 辅助电源；
- ◆ 三路带有整流功能的可编程开关量输入端子；

### 接线端子

接线端子如下图所示：



图 1 整流输入数字端子扩展卡的端子示意图

### 接线端子规格

类型	名称	端子说明	规格
输出电源	24V	24V 辅助电压源正极	最大输出电流 50mA
	GND	24V 辅助电压源地	
公共端	PLC	DI7、DI8、DI9 输入端子公共端。当利用外部信号驱动 DI7、DI8、DI9 时 PLC 需要与外部电源相连。	输入电压：15~24VDC 输入电流：1~5mA

类型	名称	端子说明	规格
数字输入端子	DI7	多功能输入端子 DI7	输入电压 15~24VDC 输入电流: 1~5mA
	DI8	多功能输入端子 DI8	
	DI9	多功能输入端子 DI9	

## 扩展卡外形

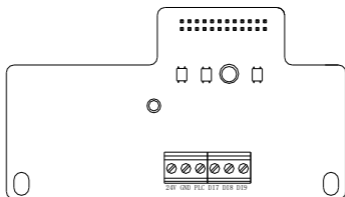


图 2 IOV-D112 外形图

## 安装与拆卸

### ◆ 安装

- ① 将扩展卡按如图 3 所示方向装入 Card1 卡槽内，要求扩展卡与主控板插座接触良好；
- ② 扩展卡上的三个螺孔对齐后，锁紧三个 M3 螺钉。

### ◆ 拆卸

- ① 拆开变频器接线盖；

- ② 拆下扩展卡上三个螺钉；
- ③ 将 IOV-D112 扩展卡从控制卡的插座中向上拔出。

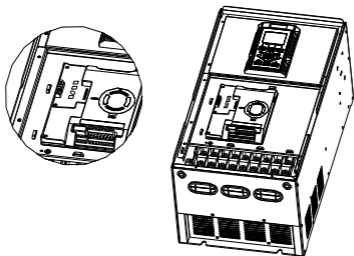
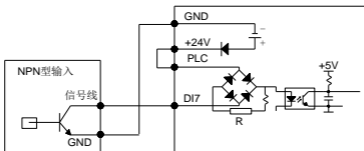


图 3 IOV-D112 扩展卡装配图

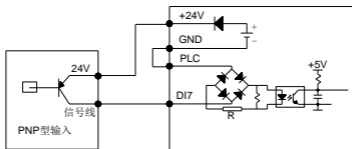
## 配线方式

多功能输入端子接线方式：

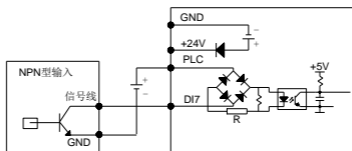
- ① 使用扩展卡提供的 24VDC，外部输入端子为 NPN 漏型输入方式（将 PLC 和 24V 端子间用导线短接）：



② 使用扩展卡提供的 24VDC，外部输入端子为 PNP 源型输入方式（将 PLC 和 COM 端子间用导线短接）：



③ 使用外部 24VDC，外部输入端子为 NPN 漏型输入方式：



④ 使用外部 24VDC，外部输入端子为 PNP 源型输入方式：

